

## КАДАСТРОВЫЙ ПАСПОРТ помещения

Лист № 1, всего листов 2

Дата 23 декабря 2008

Кадастровый номер \_\_\_\_\_

Инвентарный номер (ранее присвоенный учетный номер) 50:401:386:010006870:0001:20

**1. Описание объекта недвижимого имущества**

1.1. Кадастровый номер здания (сооружения), в котором расположено помещение  
--

1.2. Этаж (этажи), на котором расположено помещение 1 (Надземный этаж), 1 (Подзем.  
этаж)

1.3. Общая площадь помещения 438,9 кв.м.

1.4. Адрес (местоположение):

Субъект Российской Федерации	Новосибирская обл.	
Район	--	
Муниципальное образование	тип	городской округ
	наименование	город Новосибирск
Населенный пункт	тип	--
	наименование	--
Улица (проспект, переулок и т.д.)	тип	улица
	наименование	Лермонтова
Номер дома	47	
Номер корпуса	--	
Номер строения	--	
Литера	VIII	
Номер помещения (квартиры)	--	
Иное описание местоположения	--	

1.5. Назначение помещения нежилое  
(жилое, нежилое)

1.6. Вид жилого помещения в многоквартирном доме --  
(комната, квартира)

1.7. Кадастровый номер квартиры, в которой расположена комната  
--

1.8. Номер помещения на поэтажном плане 1-13 (подвал); 1-15 (1 этаж)

1.9. Предыдущие кадастровые (условные) номера объекта недвижимого имущества:  
--

1.10. Примечание: Сведения об ограничениях (обременениях) зарегистрированных и  
1 января 1999 г.: отсутствуют

1.11. Новосибирский филиал ФГУП «Ростехинвентаризация - Федеральное БТИ»  
Свидетельство об аккредитации от 27.10.2007 № 000406  
(наименование органа или организации)

Начальник отдела \_\_\_\_\_ (подпись)



С. А. Кузнецов  
(инициалы, фамилия)

КАДАСТРОВЫЙ ПАСПОРТ  
помещения

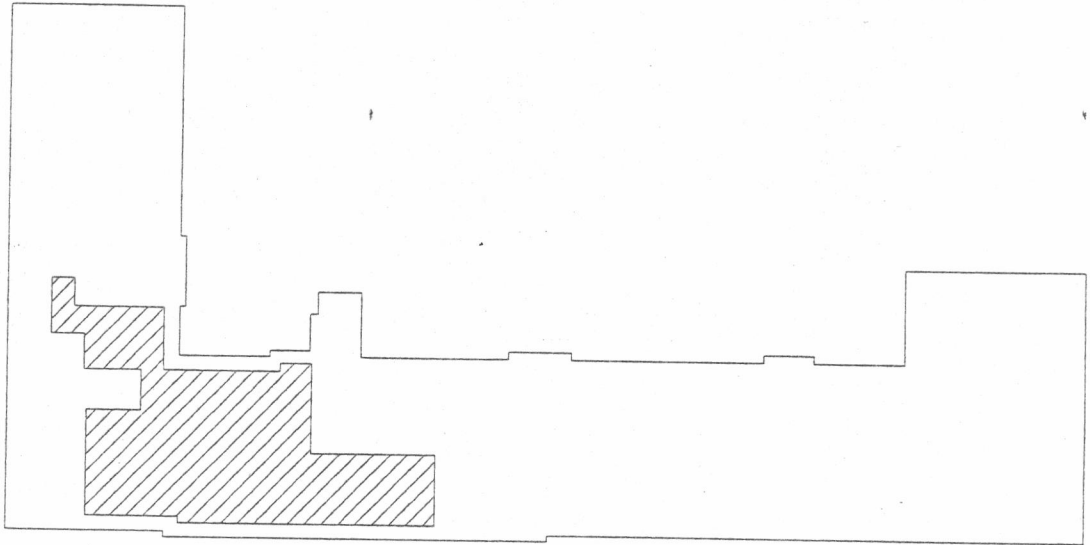
Лист № 2 , всего листов 2

Кадастровый номер \_\_\_\_\_

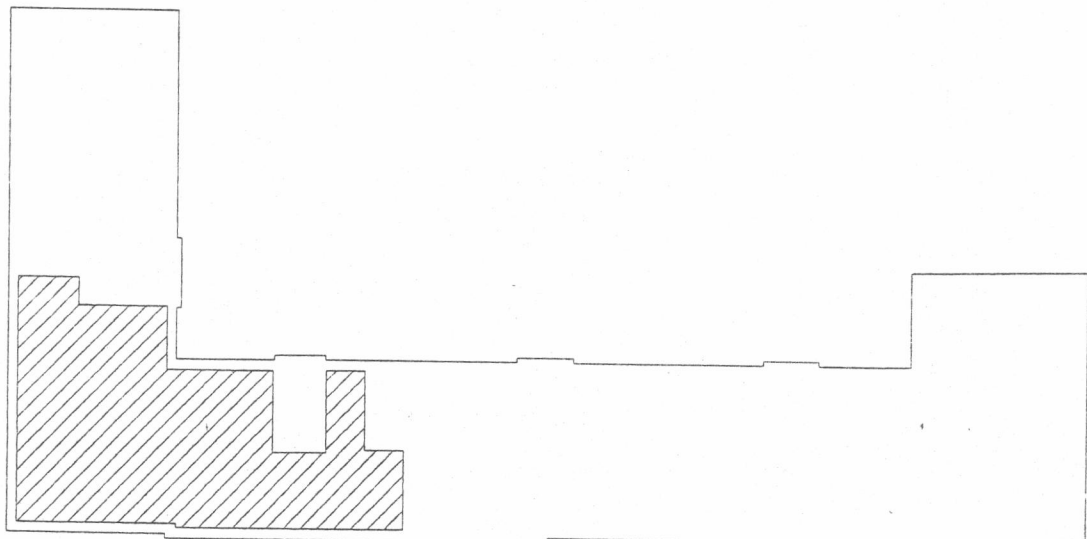
Инвентарный номер (ранее присвоенный учетный номер) 50:401:386:010006870:0001:20008

2. План расположения помещения на этаже

Подвал



1 этаж



Масштаб 1:

Начальник отдела \_\_\_\_\_



\_\_\_\_\_ (подпись)

Гребнева Е.Т.  
(инициалы, фамилия)

**ФЕДЕРАЛЬНОЕ АГЕНТСТВО КАДАСТРА ОБЪЕКТОВ НЕДВИЖИМОСТИ**  
 ФЕДЕРАЛЬНОЕ ГОСУДАРСТВЕННОЕ УНИТАРНОЕ ПРЕДПРИЯТИЕ, ОСНОВАННОЕ НА ПРАВЕ ХОЗЯЙСТВЕННОГО ВЕДЕНИЯ,  
 «РОССИЙСКИЙ ГОСУДАРСТВЕННЫЙ ЦЕНТР ИНВЕНТАРИЗАЦИИ  
 И УЧЕТА ОБЪЕКТОВ НЕДВИЖИМОСТИ - ФЕДЕРАЛЬНОЕ БЮРО ТЕХНИЧЕСКОЙ ИНВЕНТАРИЗАЦИИ»  
**ФГУП «РОСТЕХИНВЕНТАРИЗАЦИЯ - ФЕДЕРАЛЬНОЕ БТИ»**  
**НОВОСИБИРСКИЙ ФИЛИАЛ**

630099 г. Новосибирск, 99 ул. Трудовая, 3 тел.(факс) 22-44-88 e-mail: bti@mail.nsk.ru, http://r54.rosinv.ru

## ТЕХНИЧЕСКИЙ ПАСПОРТ

на помещение Учреждение лит. VIII  
(наименование помещения)

расположенное в Жилом доме  
(наименование здания, в котором расположено помещение)

местоположение здания:  
 субъект РФ \_\_\_\_\_  
 административный район \_\_\_\_\_  
 город (пос.) г. Новосибирск  
 район города Центральный р-н  
 улица (пер.) ул. Лермонтова № 47

Получатель паспорта Департамент земельных и имущественных отношений мэрии города Новосибирска  
(фамилия, имя, отчество физического лица или полное наименование юридического лица)

Правообладатель \_\_\_\_\_  
(фамилия, имя, отчество физического лица или полное наименование юридического лица)

Реквизиты правоустанавливающих (правоудостоверяющих) документов:  
 \_\_\_\_\_

Инвентарный номер помещения	50:401:386:010006870:0001:20008
Кадастровый номер помещения	



Паспорт составлен по состоянию на « 10 » декабря 2008 г.

М.П.

**Начальник отдела**

(подпись)

Е.Т. Гребнева  
 (инициалы, фамилия)

**Физическое описание здания, в котором расположено помещение:**

постройки 1931

Число этажей надземной части / подземной части 4/1

Процент физического износа здания 57%

Характеристика конструктивных элементов:

фундамент	стены	перекрытия	кровля
лент.	кирп.	дерев.	листы

**2. Технические характеристики помещения** Учреждение  
(наименование помещения)

расположенного в подвале и на 1 этаже  
(указать на каких этажах находится помещение)

строительный объем, м <sup>3</sup>	площадь, м <sup>2</sup>	в том числе в подвале, м <sup>2</sup>
1985	438,9	179,7



**3. Стоимость помещения:**

полная балансовая стоимость, руб.	остаточная балансовая стоимость, руб.	действительная инвентаризационная стоимость в ценах <u>1969</u> г., руб.
		23959

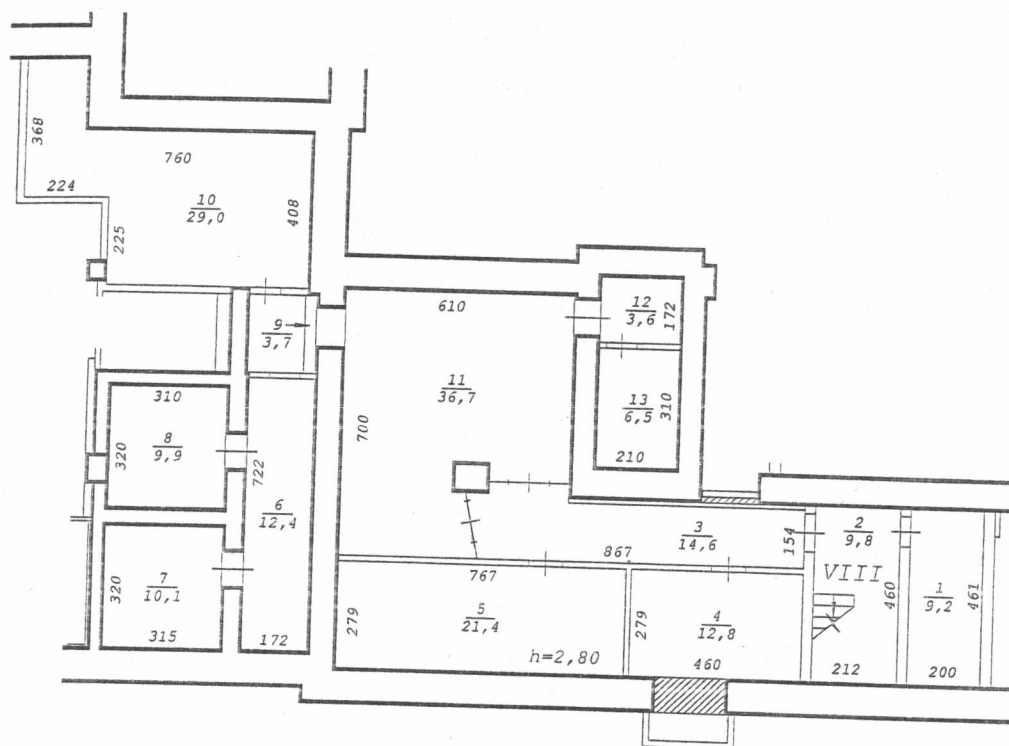
**4. Перечень прилагаемых документов:**

№ п/п	Наименование документа	Масштаб	Кол-во листов	Примечание
1	Позэтажный план здания	1:200	2	
2	Экспликация к позт. плану здания		2	

**Особые отметки:**

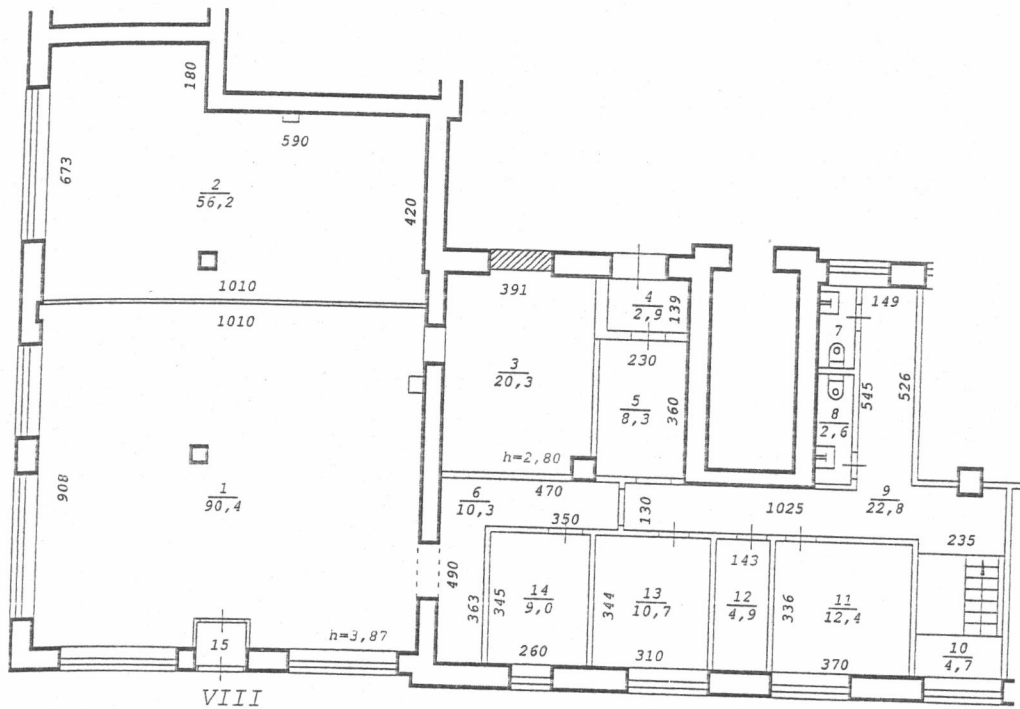
Дата	Исполнил	Проверил
10/12/08	Денищук Н.А. 	Семичева Е.Л. 

# Фрагмент плана подвала



Новосибирский филиал ФГУП "Ростехинвентаризация - Федеральное БТИ"			
Лист №	Позтажный план на строение лит. <u>VIII</u> ул. <u>Лермонтова</u> № <u>47</u> г.Новосибирск		M1:200
Дата	Исполнитель	Ф.И.О.	
10/12/08	Инженер	Коваленко Н.О. Денищук Н.А.	
	Вед. спец.	Семичева Е.Л.	
	Нач. отдела	Гребнева Е.Т.	

# Фрагмент плана 1 этажа



Новосибирский филиал ФГУП "Ростехинвентаризация - Федеральное БТИ"			
Лист №	Поэтажный план на строение лит. VIII		М1:200
	ул. Лермонтова № 47 г.Новосибирск		
Дата	Исполнитель	Ф.И.О.	
10/12/08	Инженер	Коваленко Н.О. Денищук Н.А.	
	Вед. спец.	Семичева Е.Л.	
	Нач. отдела	Гребнева Е.Т.	

# Экспликация

к поэтажному плану здания (строения), расположенного по адресу:  
Новосибирская обл., г. Новосибирск, Центральный р-н

( субъект РФ, административный район, город, поселок и т.п. )

улица (переулок)

ул. Лермонтова

№

47

Дата записи и литер по плану	Этаж	Номер по плану	Назначение частей помещения	Формула подсчета площади по внутреннему обмеру	Площадь помещений, м <sup>2</sup>	Высота помещений по внутреннему обмеру, м	Самовольно возведенная или реконструированная площадь, м <sup>2</sup>
					Учрежденческое		
1	2	3	4	5	6	7	8
VIII, 10/12/2008							
Подвал	1	Склад		$4.61 \times 2.00$	9,2	2,80	
	2	Лестничная клетка		$2.12 \times 4.60$	9,8		
	3	Коридор		$(8.67 + 9.00) / 2 \times 1.54 + 0.45 \times 2.67 - 0.32 \times 0.63$	14,6		
	4	Архив		$2.79 \times 4.60$	12,8		
	5	Архив		$2.79 \times 7.67$	21,4		
	6	Коридор		$7.22 \times 1.72$	12,4		
	7	Подсобное		$3.20 \times 3.15$	10,1		
	8	Подсобное		$3.20 \times 3.10$	9,9		
	9	Коридор		$1.77 \times 2.07$	3,7		
	10	Склад			29,0		
	11	Склад		$(3.69 + 3.34) / 2 \times 1.73 + 0.82 \times 2.97 + 6.10 \times 4.46 + 2.03 \times 0.50$	36,7		
	12	Коридор		$1.72 \times 2.11$	3,6		
	13	Подсобное		$2.10 \times 3.10$	6,5		
<b>Итого по подвалу лит. VIII:</b>					<b>179,7</b>		

Примечание: Надписание наименования пустой ячейки производится при заполнении экспликации по назначению помещения.



## Экспликация

к поэтажному плану здания (строения), расположенного по адресу  
Новосибирская обл., г. Новосибирск, Центральный р-н

( субъект РФ, административный район, город, поселок и т.п. )

улица (переулок)

ул. Лермонтова

№

47

Самовольно  
возведенная или  
реконструированная  
площадь, м<sup>2</sup>

9

Литер по плану	Этаж	Номер по плану	Назначение частей помещения	Формула подсчета площади по внутреннему обмеру	Площадь помещений, м <sup>2</sup>	Высота помещений по внутреннему обмеру, м	Самовольно возведенная или реконструированная площадь, м <sup>2</sup>
					Учрежденческое		
1	2	3	4	5	6	7	8
III, 10/12/2008							
	1	1	Зал	$10.10 \times 9.08 - 0.50 \times 0.50 - 0.63 \times 1.51 + 0.11 \times 0.40 - 0.44 \times 0.37$	90,4	3,87	
		2	Зал	$10.10 \times 6.73 - 1.80 \times 6.02 - 0.50 \times 0.50 - 4.20 \times 0.15 - 0.44 \times 0.21$	56,2		
		3	Кабинет	$3.91 \times 5.36 - 0.15 \times 1.14 - 0.15 \times 1.19 - 0.54 \times 0.50$	20,3	2,80	
		4	Тамбур	$2.12 \times 1.39$	2,9		
		5	Коридор	$3.60 \times 2.30$	8,3		
		6	Коридор	$4.90 \times 4.70 - 3.63 \times 3.50$	10,3		
		7	Сан. узел	$2.17 \times 1.00$	2,2		
		8	Сан. узел	$2.88 \times 0.90$	2,6		
		9	Коридор	$1.30 \times 10.25 + 5.45 \times 1.49 + 2.75 \times 0.19 - 0.24 \times 0.70 + 2.35 \times 0.41$	22,8		
		10	Лестничная клетка	$1.03 \times 2.03 + 1.12 \times 2.35$	4,7		
		11	Кабинет	$3.36 \times 3.70$	12,4		
		12	Кладовая	$1.43 \times 3.42$	4,9		
		13	Кабинет	$3.44 \times 3.10$	10,7		
		14	Кабинет	$3.45 \times 2.60$	9,0		
		15	Тамбур	$1.16 \times 1.31$	1,5		
Итого по 1 этажу лит. VIII:					259,2		
Итого по лит. VIII:					438,9		